

TAXA COMARCAL DE TRACTAMENT DE RESIDUS MUNICIPALS

6ª Jornada “Los municipios y la gestión de los residuos
Barcelona – 04/11/2024



Residus Vallès

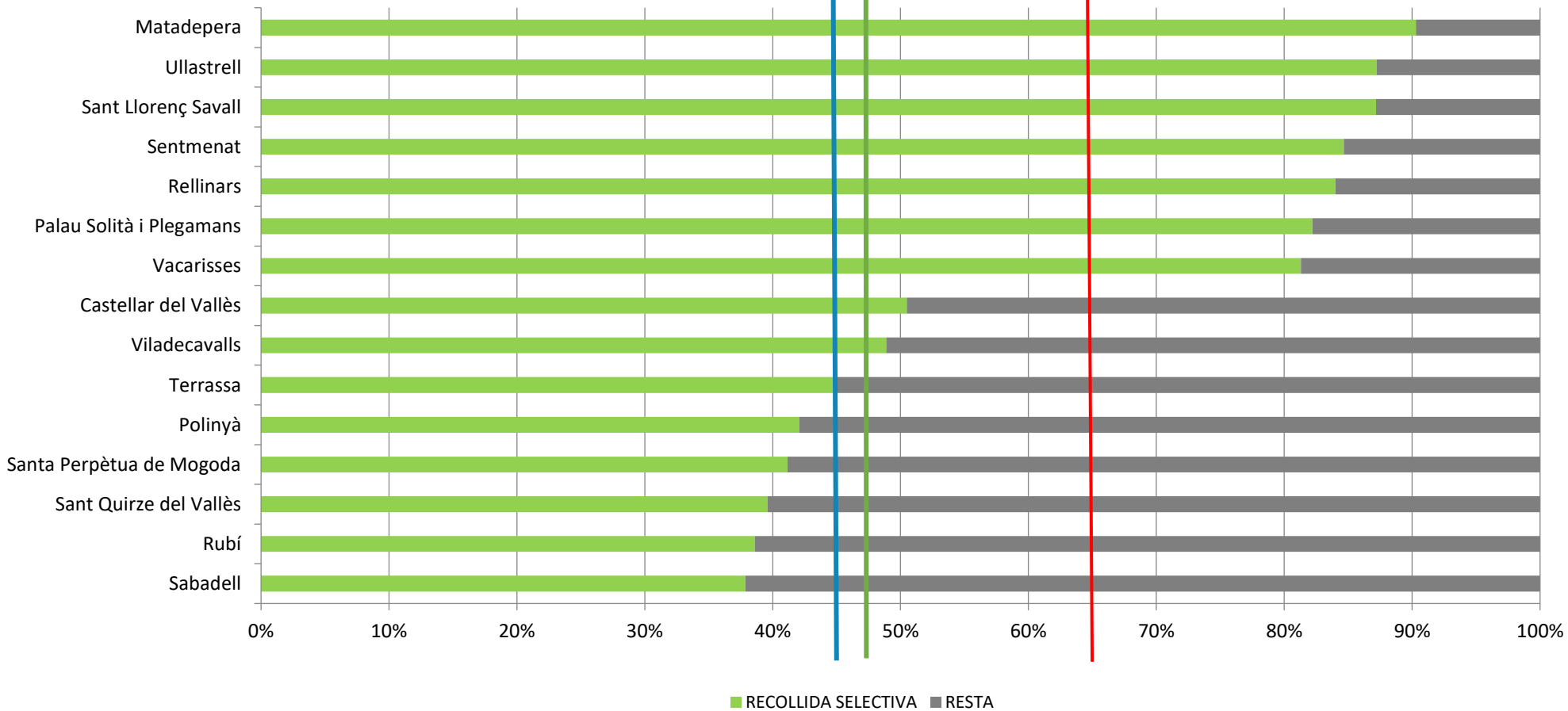


SITUACIÓ DE PARTIDA

SITUACIÓ ACTUAL VALLÈS OCCIDENTAL

CONSORCI 2023 (45%) CATALUNYA 2023 (47%)

OBJ. 2035 (65%)



TAXA COMARCAL DE TRACTAMENT DE RESIDUS MUNICIPALS

CONTEXT I JUSTIFICACIÓ

- Nova Llei de residus 7/2022 → COMPLIMENT HOMOGENI comarcal
- Evolució cap a un model MÉS EFICIENT basat en la valorització i no en l'eliminació (tractament/abocador) TRANSFORMACIÓ PLANTES DE TRACTAMENT
- Relació directa CIUTADANIA – TRACTAMENT
- Avançar cap al concepte "Qui contamina paga" - "Taxa justa"
- Horitzó d'integració de SERVEIS SUPRAMUNICIPALS
- Increment constant cost del Servei de tractament de residus
- Model tributari semblant a l'AMB → OPTIMITZACIÓ despeses de gestió de la taxa

CORRESPONSABILITZACIÓ CIUTADANA

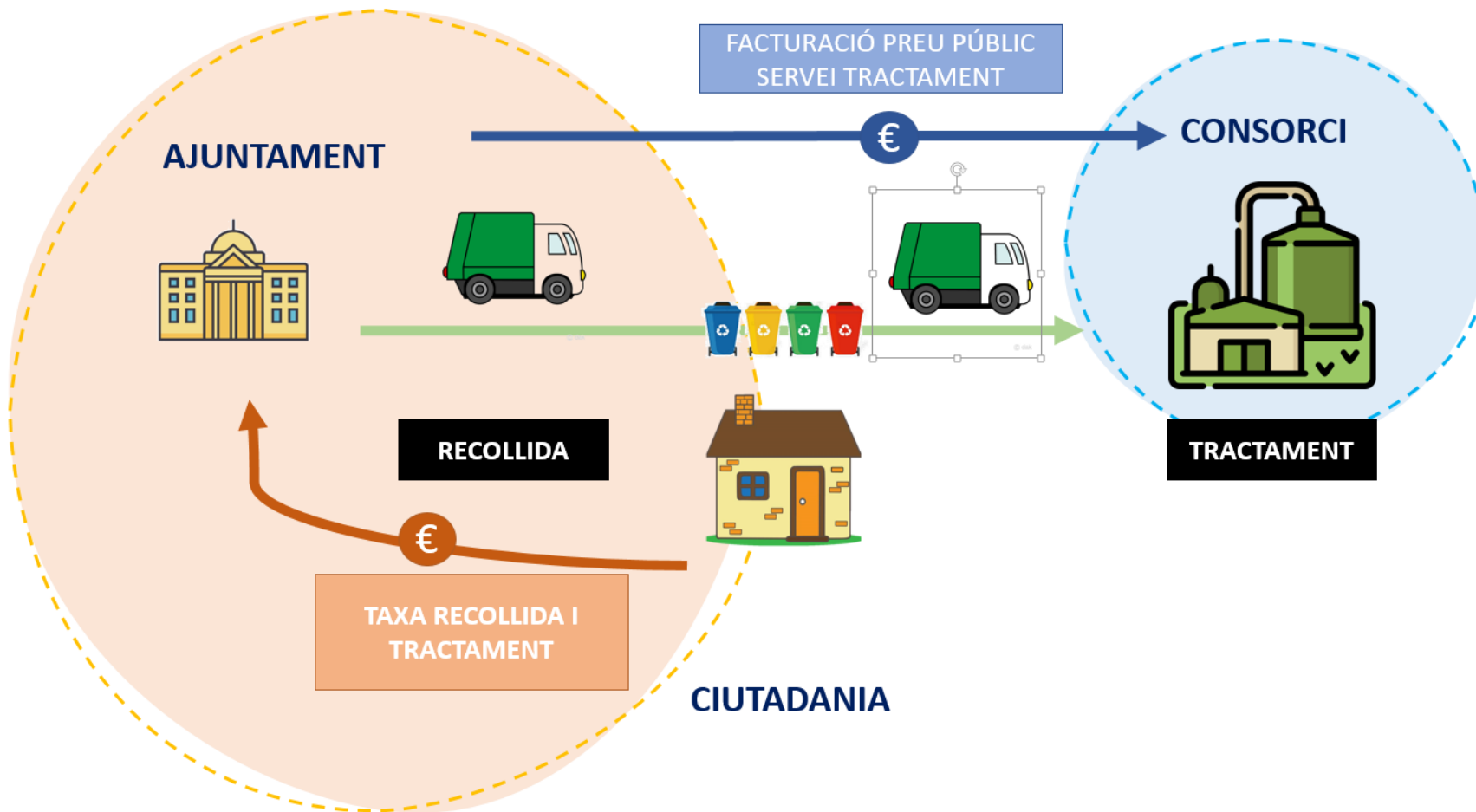
- Reducció de la generació de residus
- Increment de la separació de residus en origen
- Evolució cap a una fiscalitat ambiental més justa

Creació d' una TAXA COMARCAL DE TRACTAMENT

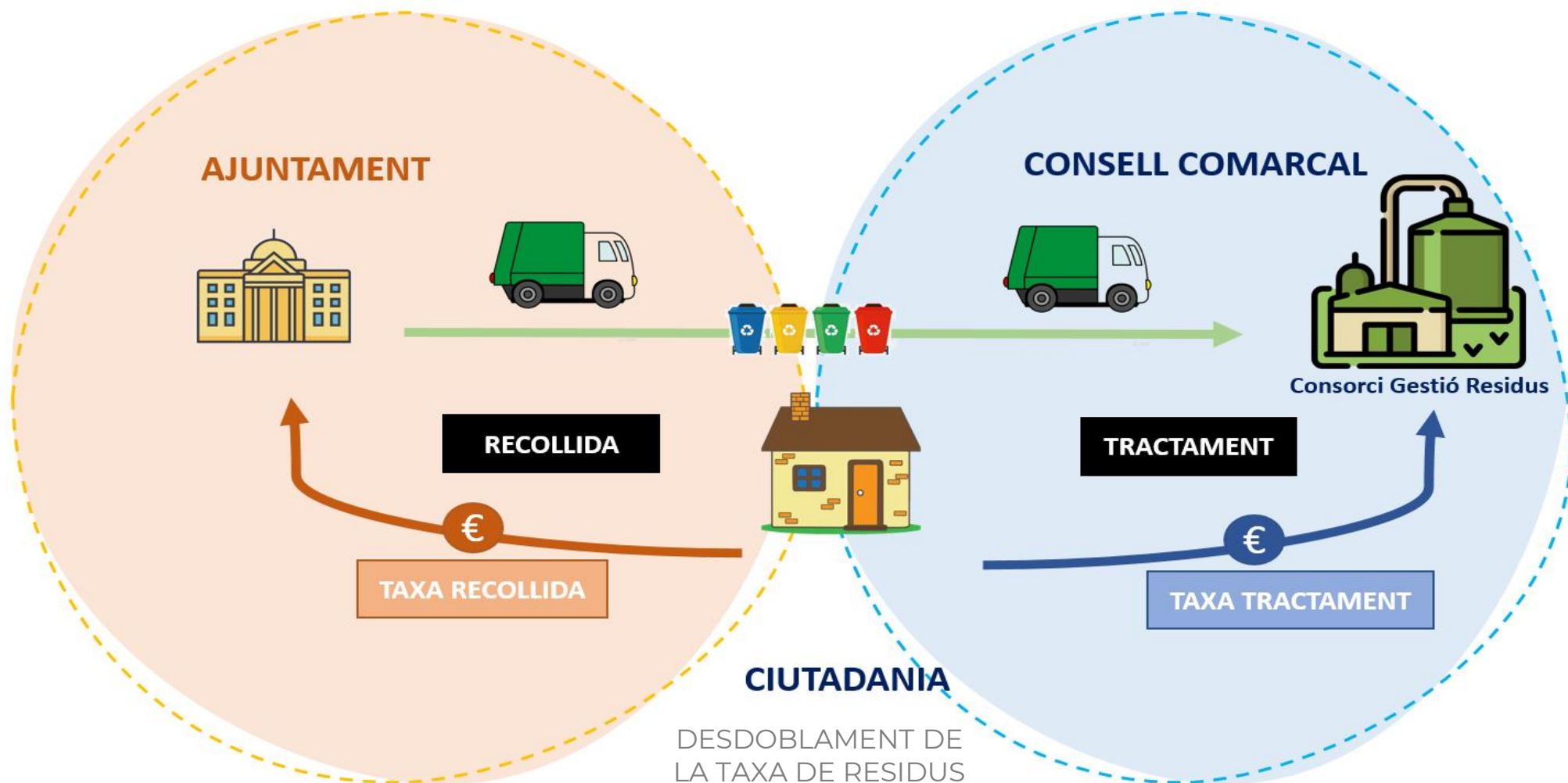
Segons art. 11.3 Llei 7/2022

- Específica
- Diferenciada
- No deficitària
- Que permeti el Pagament per Generació
- Cost real (100%)

SITUACIÓ PRÈVIA



SITUACIÓ ACTUAL



TAXA DE TRACTAMENT

Taxa de tractament de residus

A) Municipis amb identificació (TAXA JUSTA)

B) Municipis sense identificació (TAXA PER COEFICIENT)

Cobrament a usuaris domèstics i comercials

Cobertura del 100% del cost del servei de tractament

Cost variable segons la composició i quantitat dels residus aportats per municipi

82% del cost de la taxa
TRACTAMENT FRACCIÓ RESTA

MUNICIPIIS TAXA 2025

	MUNICIPI	TOTAL USUARIS DOMÈSTICS	TOTAL USUARIS COMERCIALS	TOTAL CONTRIBUENTS	POBLACIÓ
Municipis sense identificació	RUBI	33.468	3.286	36.754	80.034
	SABADELL	91.253	12.081	103.334	217.968
	SANTA PERPÈTUA	9.761	826	10.587	25.863
	TERRASSA	97.665	8.831	106.496	225.274
	POLINYÀ	3.167	270	3.437	8.480
	VILADECAVALLS	3.160	164	3.324	7.794
Municipis amb identificació	SENTMENAT	3.827	332	4.159	9.461
	RELLINARS	601	11	612	922
	ULLASTRELL	838	36	874	2.169
	VACARISSES	3.950	67	4.017	7.453
	TOTAL	247.690	25.904	273.594	585.418

MODEL I CÀLCUL DE LA TAXA

1. Municipis sense sistemes d'identificació d'usuari. (TAXA PER COEFICIENT)

Es calcula **distribuint** els costos de tractament de residus de manera proporcional a tots els generadors de residus municipals:

- ✓ El punt de partida és la taxa de recollida de residus municipal
- ✓ A la taxa de recollida se li aplica un coeficient de tractament de residus calculat a nivell local per obtenir el valor de la Taxa comarcal de tractament de residu

$$\begin{array}{l} \text{Quota Taxa comarcal de} \\ \text{tractament de residus} \end{array} = \begin{array}{c} \img alt="Icon of a recycling truck" data-bbox="348 591 441 683"/> \\ \text{Quota particular que es} \\ \text{determina anualment} \\ \text{per a cada ciutadà} \end{array} \times \begin{array}{c} \img alt="Icon of a recycling plant" data-bbox="504 566 578 683"/> \\ \text{Coeficient municipal} \\ \text{calculat per a cada any} \end{array}$$

$$\text{Exemple: } 100 \text{ €} \times 0,5759 = 57,59 \text{ €}$$

Arrossegament
bonificacions taxa
recollida

MODEL I CÀLCUL DE LA TAXA

2. Municipis amb identificació d'usuari. (TAXA JUSTA)

Es calcula a partir de les aportacions del generador domèstic de les fraccions Resta i Orgànica:

FRACCIÓ RESTA

NOMBRE LLIURAMENTS	Import (€)
Entre 8 i 20 lliuraments	15,03 €
Més de 20 lliuraments	33,07 €
Menys de 8 aportacions	60,13 €

FRACCIÓ ORGÀNICA

NOMBRE LLIURAMENTS	Import (€)
Més de 20 lliuraments	10,02 €
Entre 8 i 20 lliuraments	22,05 €
Menys de 8 aportacions	40,09 €

En el cas dels establiments comercials segons els volum del contenidor/cubell d'aportació de Resta i Orgànica:

Preu per litre RESTA	1,07 €/l
Preu per litre ORGÀNICA	0,77 €/l

CONSIDERACIONS TAXA JUSTA

1. Simplicitat de la taxa (tècnica i comprensible)
2. Qualitat dades disponibles
3. Recursos humans especialitzats pel càlcul previ, seguiment i posterior
4. Impossibilitat atendre totes les situacions
5. Adaptació i millora continua
6. Informació i atenció ciutadana
7. Tecnologia encara no alineada a necessitats

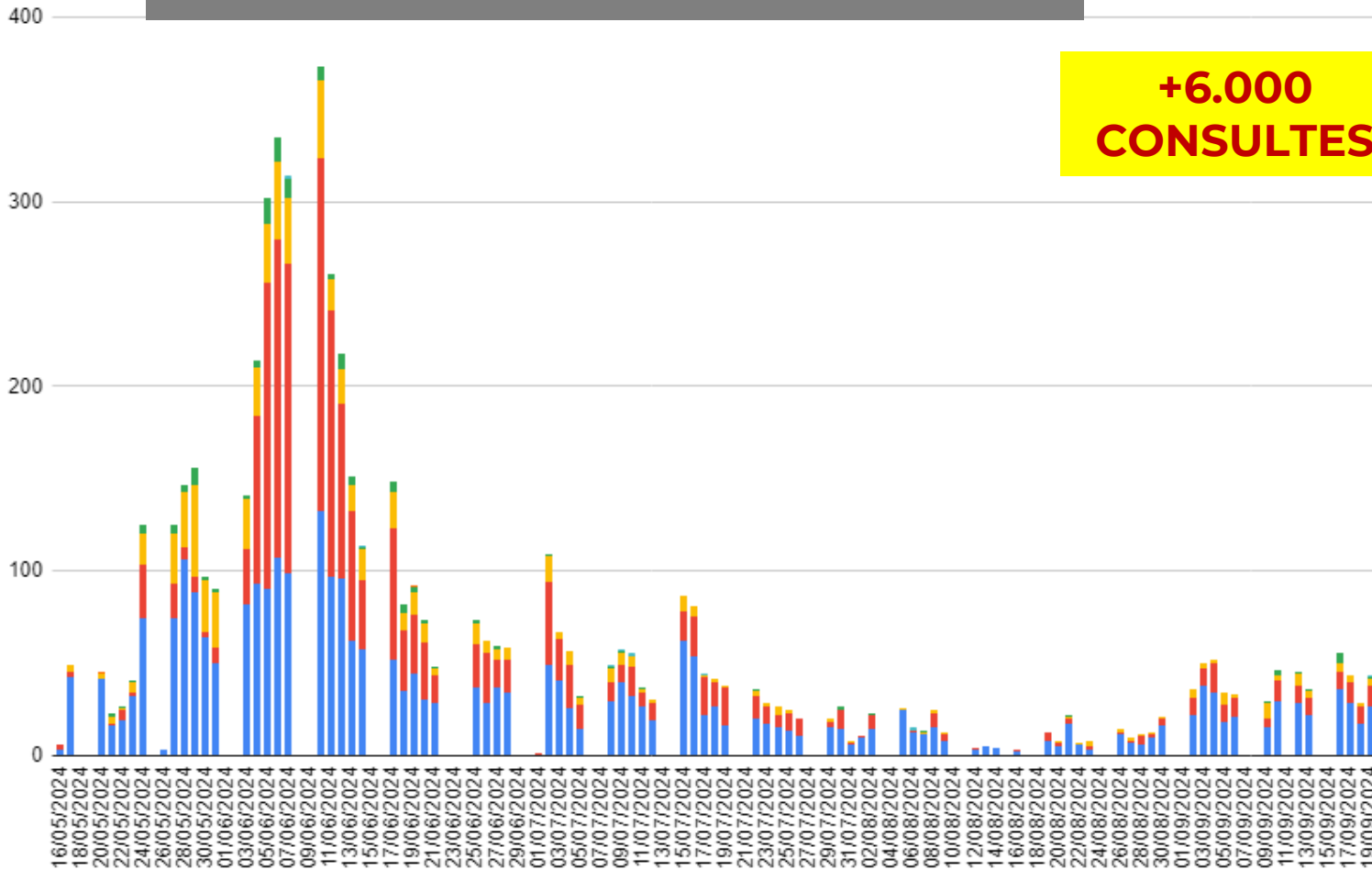
	NOMBRE DE LLIURAMENTS	ESTIMACIÓ INICIAL
ORGÀNICA	Més de 20 lliuraments	85%
	Entre 8 i 20 lliuraments	10%
	Menys de 8 aportacions	5%
RESTA	Entre 8 i 20 lliuraments	85%
	Més de 20 lliuraments	10%
	Menys de 8 aportacions	5%

2024	
75%	79%
3%	2%
22%	19%
63%	63%
12%	3%
25%	34%

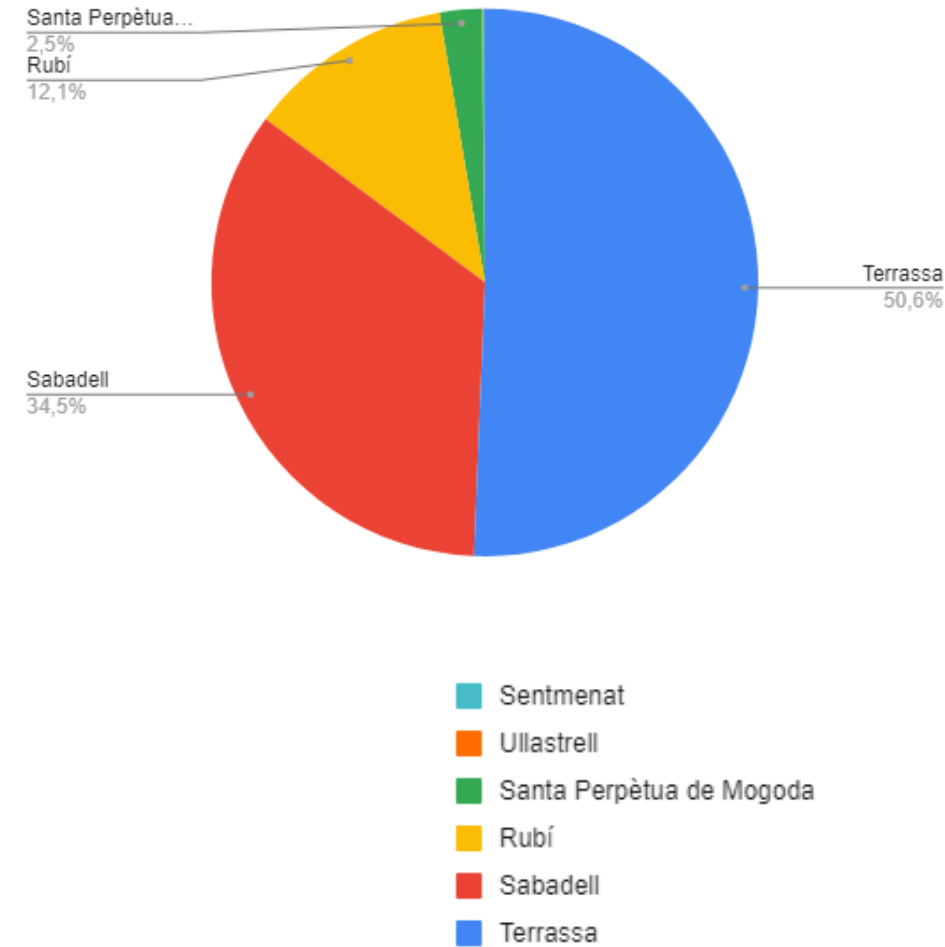
INFORMACIÓ I ATENCIÓ CIUTADANA

INFORMACIÓ I ATENCIÓ CIUTADANA

ATENCIÓ PER MUNICIPIS



**+6.000
CONSULTES**



INFORMACIÓ I ATENCIÓ CIUTADANA

PERFIL I MOTIU DE LA CONSULTA

Motiu de la consulta

Pagament del rebut

10,2%

Recepció del rebut

5,7%

Dades del rebut (personals, import, adreça, propietat o altres)

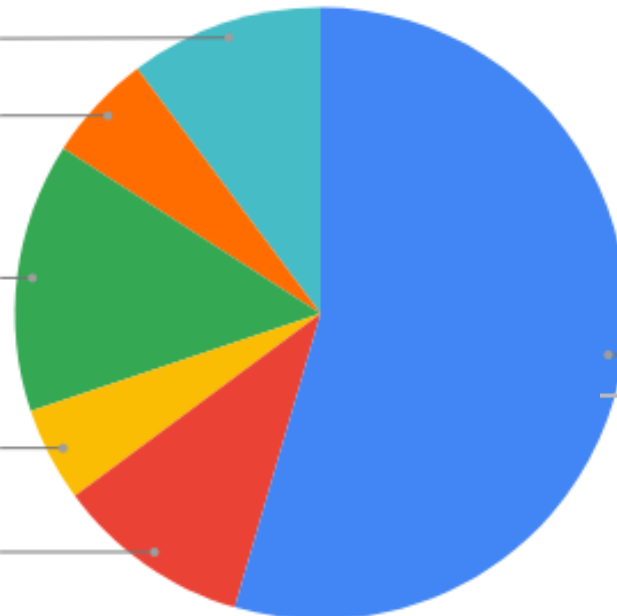
14,2%

Bonificacions o reduccions

5,0%

Domiciliació del rebut

10,3%



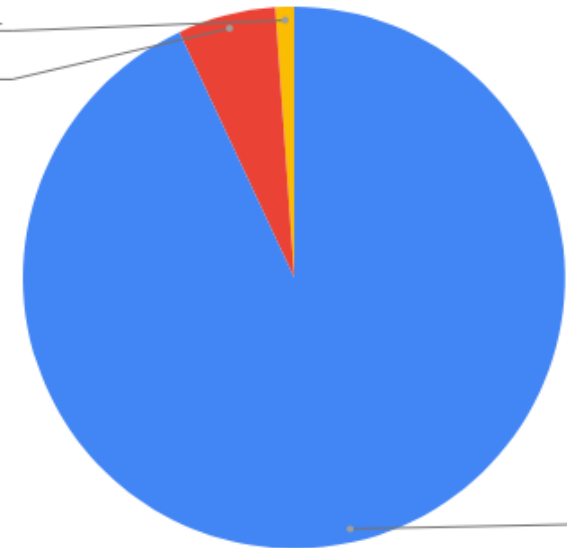
Perfil

Ciutadania i Activitat...

1,1%

Activitat econòmica

5,8%



Informació general sobre el rebut

54,5%

Ciutadania

93,0%

Gràcies



Residus Vallès



**ConSORCI per la Gestió
de Residus del Vallès
Occidental**

Carrer de Sant Isidre, 29 -
08221 TERRASSA

93 700 14 52

ccvoc.residus@ccvoc.cat

residusvalles.cat