

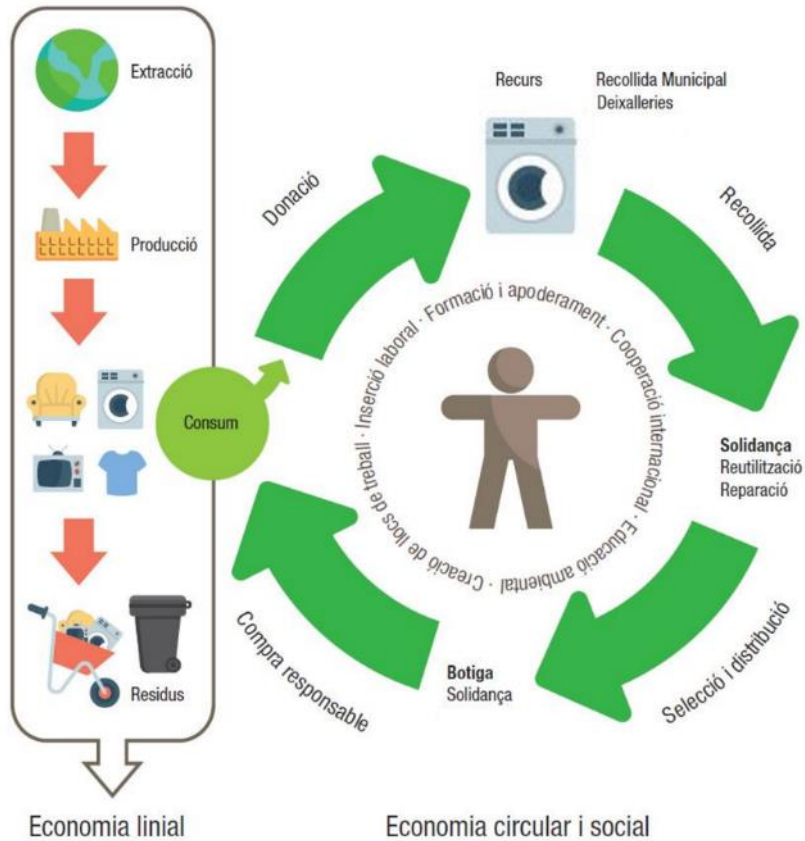
# LA PREPARACIÓ PER A LA REUTILIZACIÓ DELS VOLUMINOSOS, CASOS D'ÈXIT I REQUISITS PER AL MODEL DE GESTIÓ I RECOLLIDA

Nati Yesares

Cap de Medi Ambient i projectes de Solidança



# SOLIDANÇA TREBALL: Economia Social i Circular



## Línies d'activitat



Transport i gestió de residus



Deixalleries



Venda de 2a mà



Educació ambiental



Residus gestionats

**70%**  
de reutilització!



**3.513** tn de roba



**83** tn de RAEEs



**346** tn de mobles

Formant part de



Fem possible la inserció laboral a través de la gestió i la PxR de residus



# SOLIDANÇA TREBALL: Inserció laboral

Per cada 10.000 t de residus gestionats es generen:



1



6



36



296

Llocs de treball



  
**SOLIDANÇA**  
*Economia Social i Solidària*

**3.943** tones de residus gestionades (PxR)

Creant **65** llocs de treball d'inserció



# Recollida i Pxr de mobles i altres articles domèstics



# RECOLLIDA DE MOBLES



## PROTOCOL DE RECOLLIDA

Recepció de trucades

Visites prèvies i pressupost

Programació de rutes i serveis per optimitzar recursos

Pesatge i traçabilitat de residus

**+ FORMACIÓ AL PERSONAL**



**346.634**  
mobles gestionats

**90.480**  
Kg reutilitzats

**80%** de reutilització en recollida a domicili

Reutilització directa

Restauració (PxR)

# PxR: TALLER DE RESTAURACIÓ DE MOBLES



123

mobles restaurats

9.207

Kg reutilitzats

Prevenió de residus,  
economia circular i upcycling  
de mobles amb valor social.

Ha permès crear **dos llocs de treball**, un d'ells destinat a una persona en situació de vulnerabilitat social

# VENDA D'ARTICLES: MOBLES I ALTRES

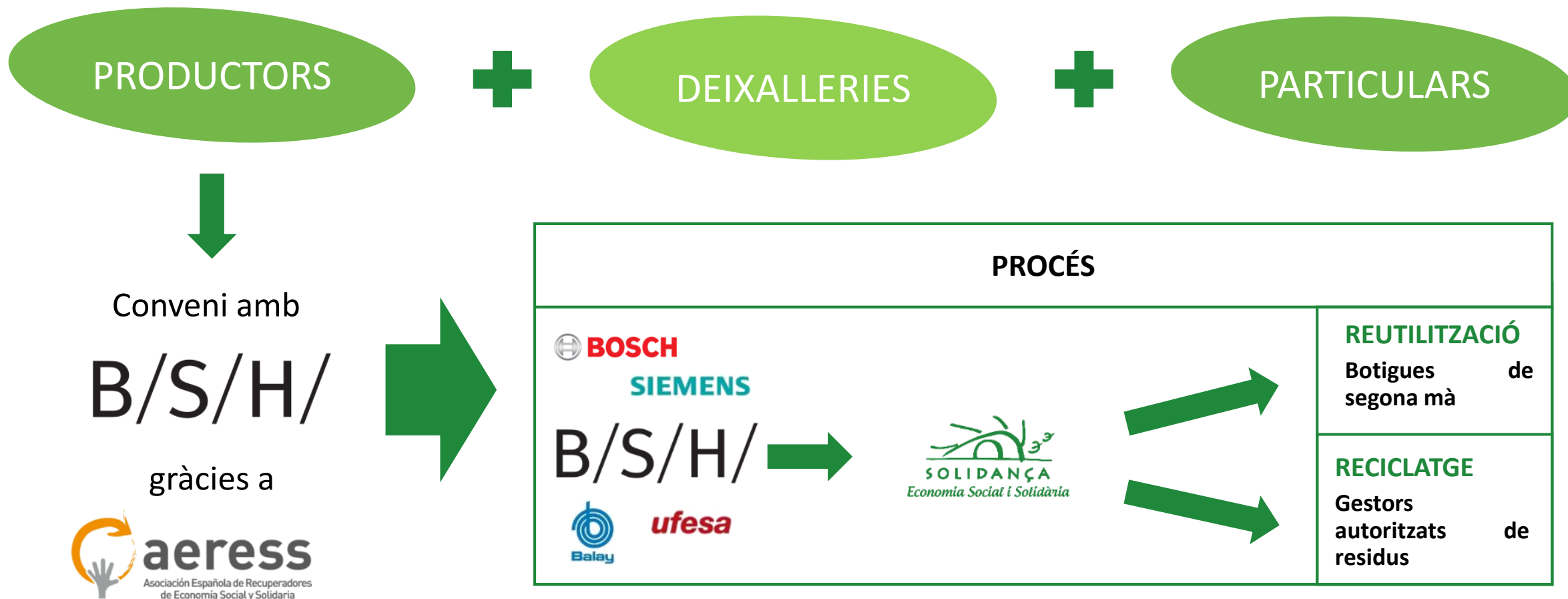


# Recollida i PxrR de RAEE





# ORIGEN DELS RAEE



# SOLIDANÇA: CENTRE DE PxR



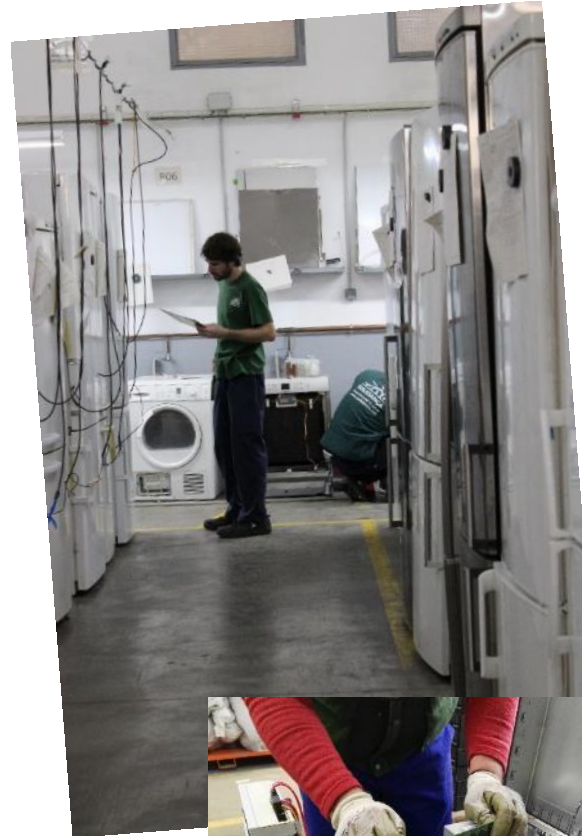
## GESTIÓ I RECOLLIDA DE RAEES

Els RAEE són reparats per tornar a entrar a la cadena de valor a través de la seva comercialització.

Amb aquest centre es creen llocs de treball per a persones en situació de vulnerabilitat social

Gestor autoritzat  
E/1668.16

Transportista  
T-2570



**83.700** kg de RAEEs gestionats  
**2.163** unitats  
+ **22%** de reutilització

# SOLIDANÇA: VENDA DE PRODUCTES DE 2a MÀ



*Botigues  
Solidança/  
Roba Amiga*



## 8 BOTIGUES

### SOLIDANÇA/ROBA AMIGA

#### BARCELONA

- C/ Galileu, 117 (SANTS)
- C/ Casanova, 26 (ST ANTONI)

#### SANT JOAN DESPÍ

- C/ Disseminats, 25 (LA NAU)
- C/ Baltasar d'Espanya, 67

#### MOLINS DE REI

- C/ Rafael Casanova, 64

#### MANRESA

- Pl. Infants, 11

#### CORNELLÀ DE LLOBREGAT

- C/Ramoneda, 93

#### VILADECANS

- Av. Agricultura s/n (deixalleria)  
"Els Encants de Viladecans"

# Cas d'èxit: Traperos de Emaús



# TRAPEROS DE EMAÚS NAVARRA



# TRAPEROS DE EMAÚS: recollida Mancomunitat de Pamplona



Mancomunidad  
Comarca de Pamplona  
Iruñerriko  
Mankomunitatea

## Recogida puerta a puerta



14  
equipos  
diarios  
(media)



48  
horas  
Máximo  
tiempo de  
recogida

Mañana o tarde  
Preaviso 30´



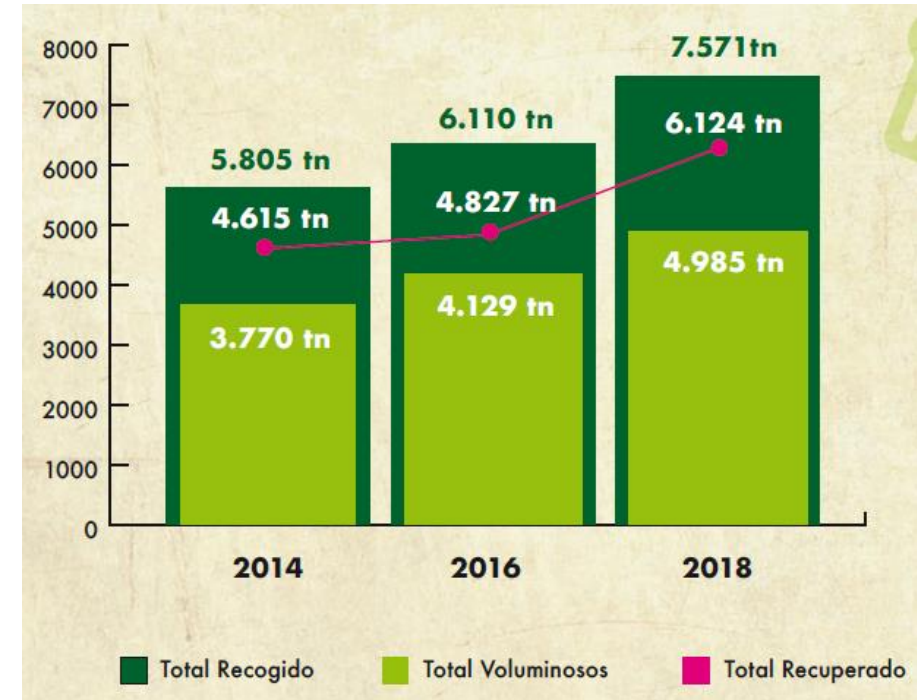
24  
horas  
Teléfono de  
asistencia



48.190  
llamadas  
(año 2018)



## RESULTATS



Sistema de  
Gestión  
ISO 14001:2004  
www.tuv.com  
ID: 312420814

# CONCLUSIONES



La fracció dels residus voluminosos té un **potencial de reutilització i foment de l'economia circular molt ampli**, però cal replantejar el model de recollida



La PxR és una tasca possible, i ja l'estan realitzant des de fa temps les empreses de l'economia social amb el doble objectiu social i ambiental



La PXR de voluminosos i RAEES i posterior venda de segona mà és una oportunitat per la creació de **treball verd**, i també per la inserció social. De manera que s'impulsa una **ECONOMIA CIRCULAR AMB VALOR SOCIAL**



Caldria posar esforços des de tots els àmbits per tal de gestionar els voluminosos i els RAEES com a **recursos** i no com a residus

# Gràcies per la vostra atenció

residus@solidanca.cat

93 685 44 34

www.solidanca.cat

